



# MIGOSTAL

B O A T S

## SILAX 420



### kontakt

+48 601 230 507

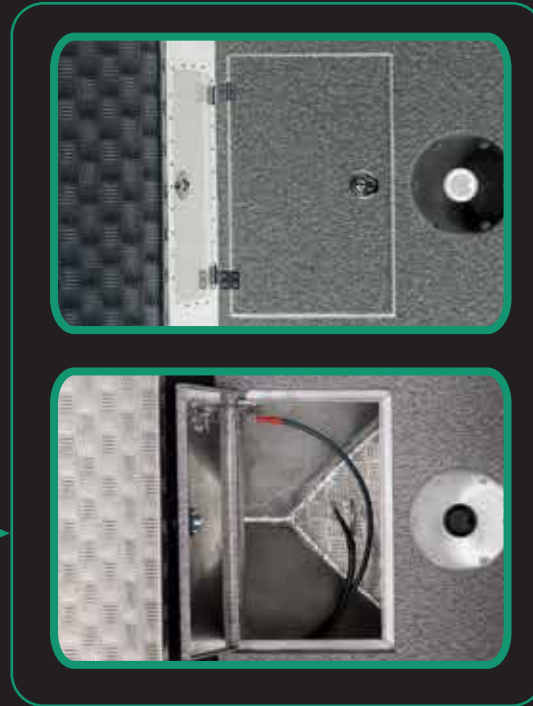
biuro@migostalboats.com

www.migostalboats.com

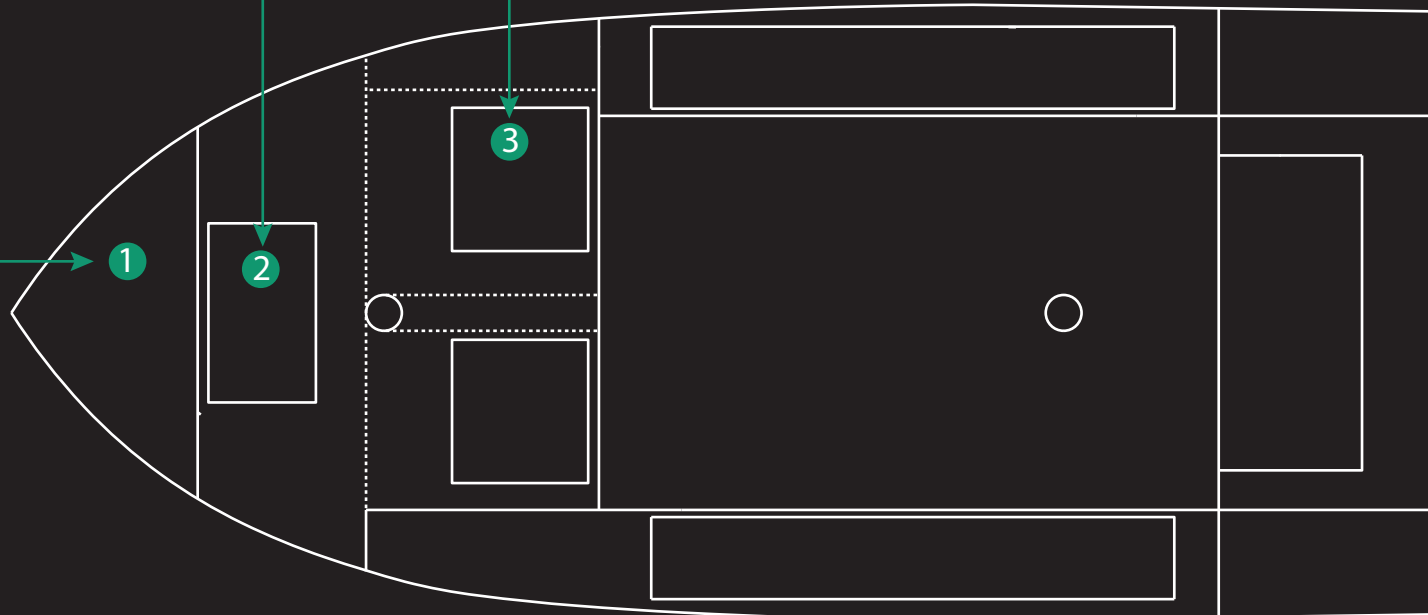
1 Bakista zamykana na dziobie



2 Bakista na baterie

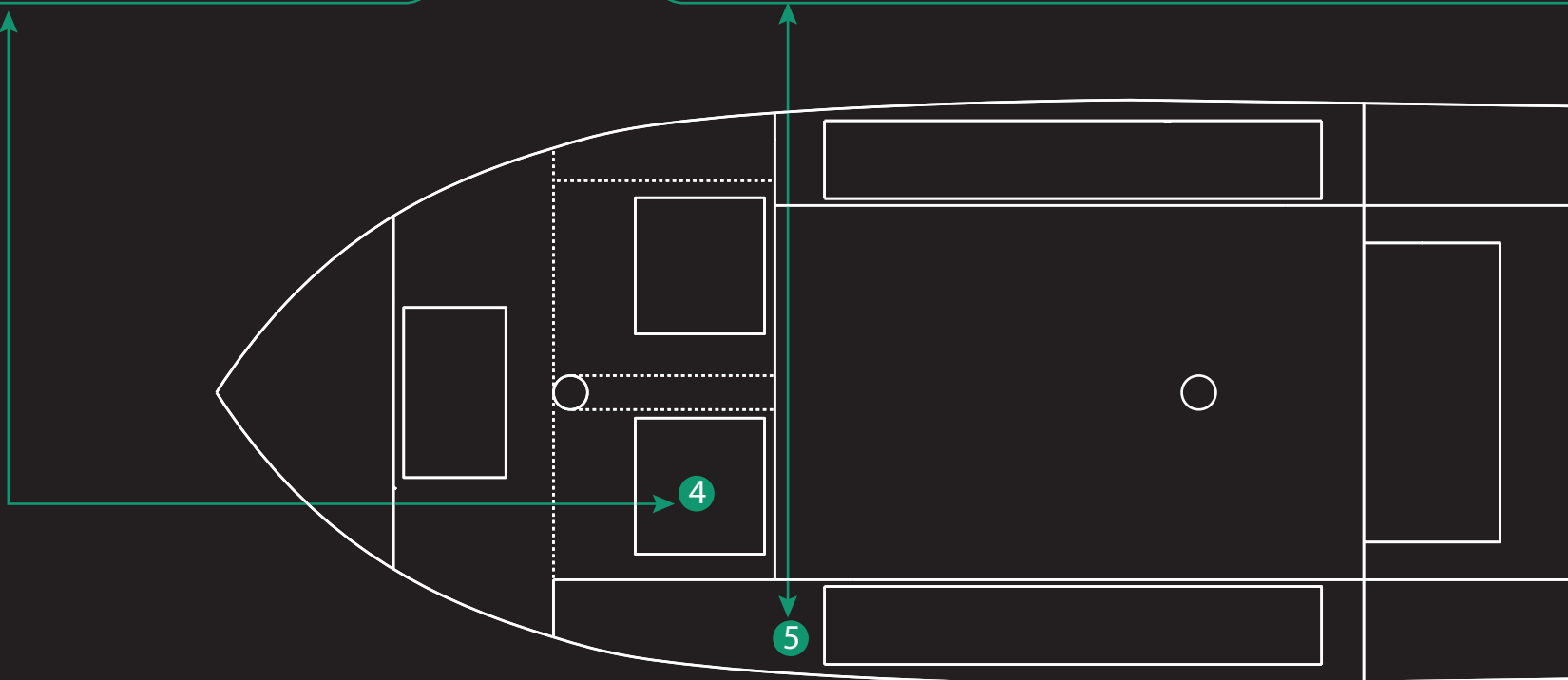


3 Bakista zamykana



4 Basen na żywą rybę (130litrów)

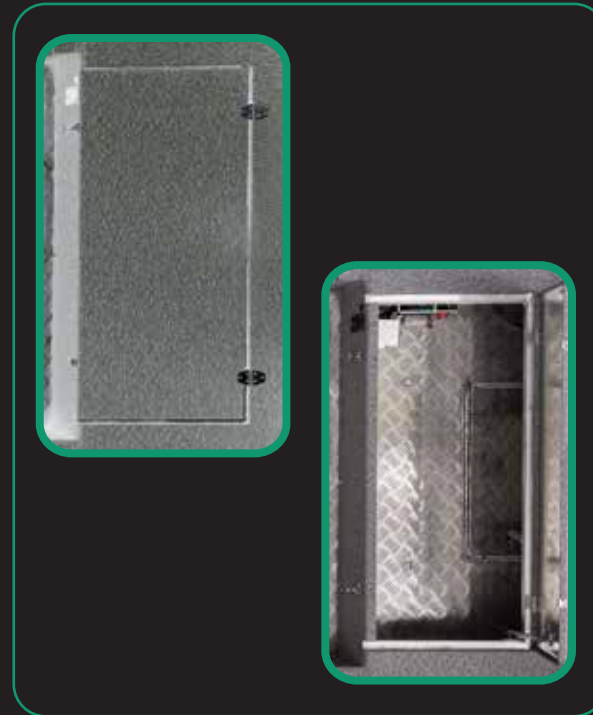
5 Bakista na wędki 240cm (otwór 150x17cm)



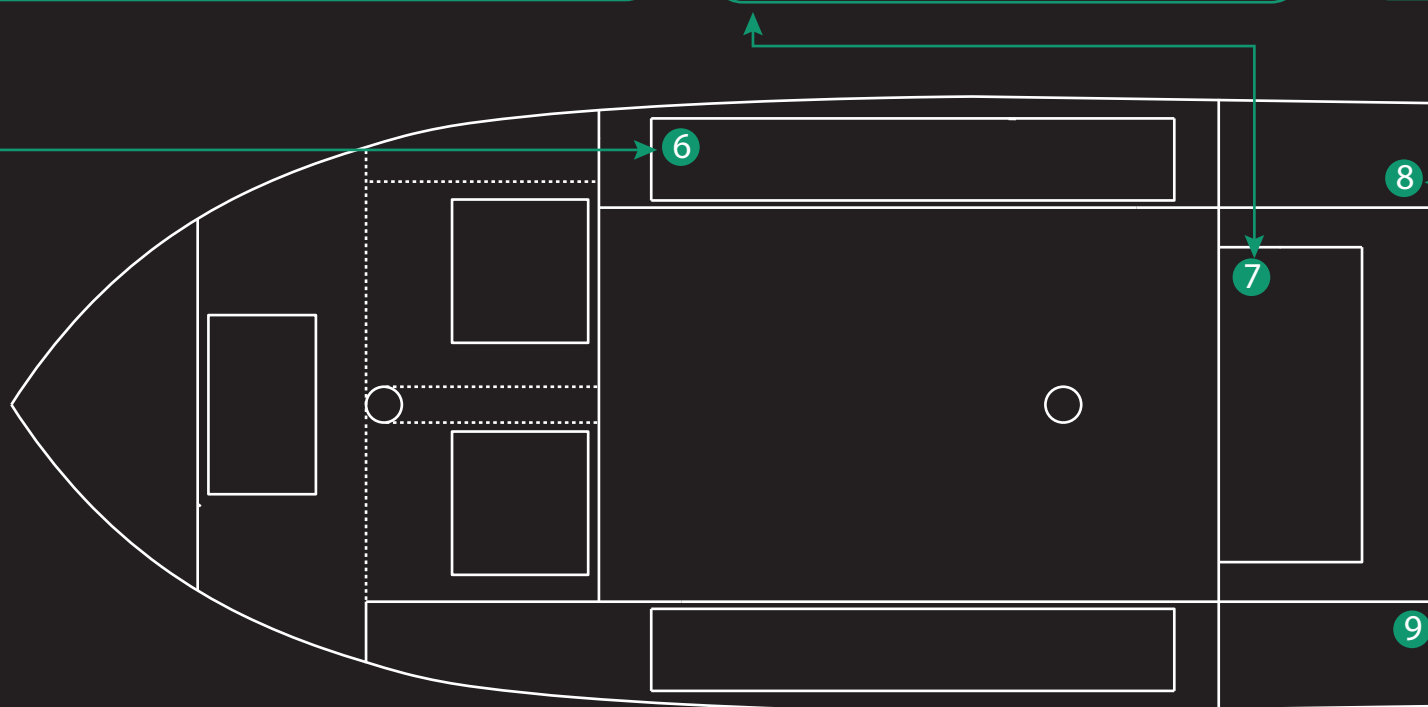
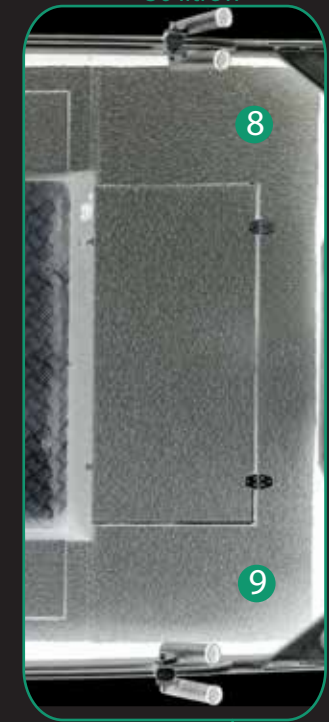
6 Bakista 1,75cm ( otwór 150x17cm)



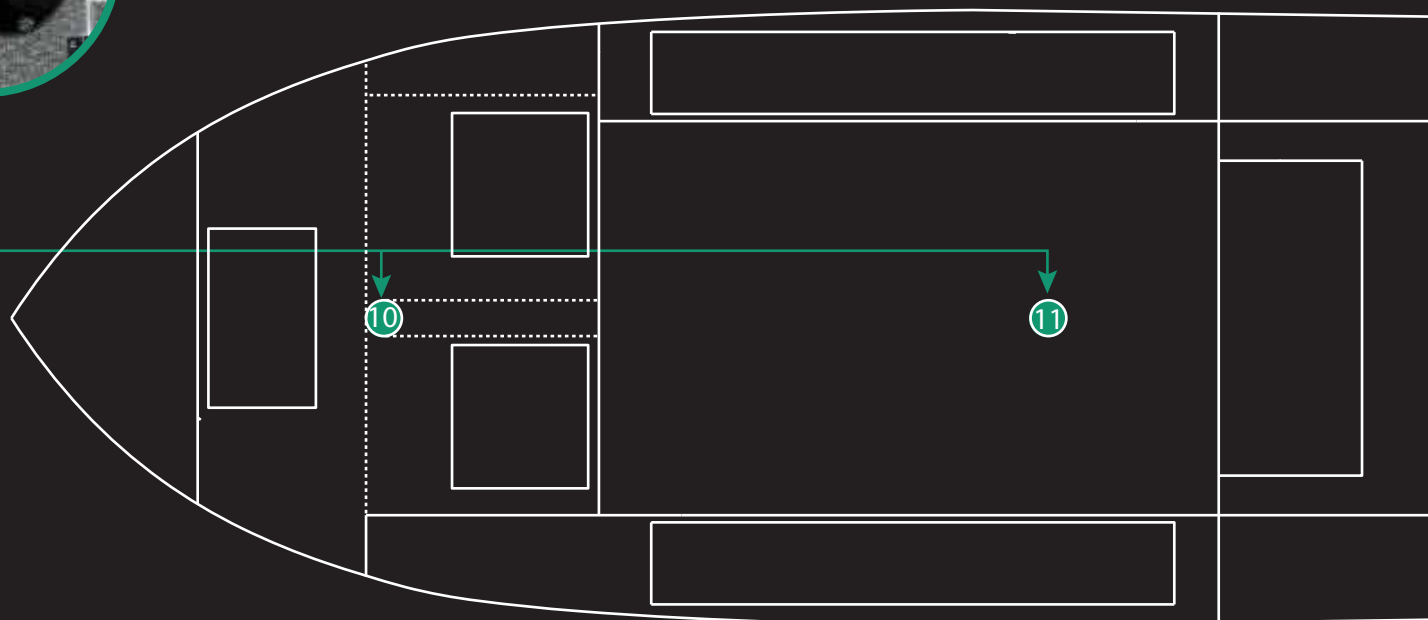
7 bakista na rófie



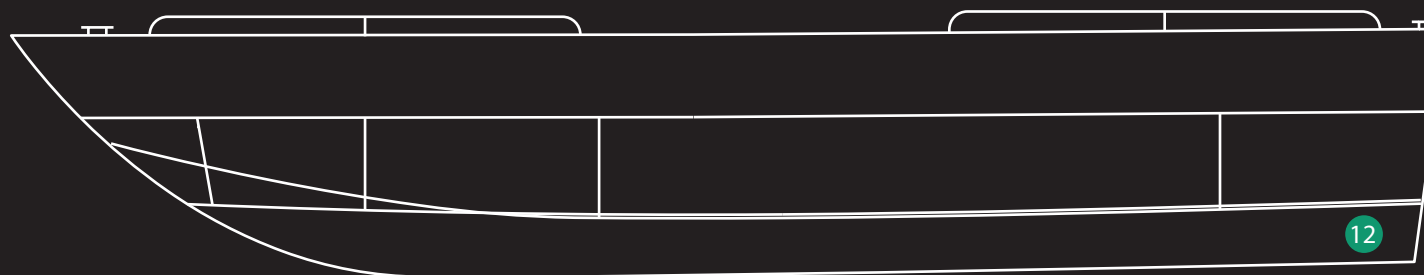
7 + 8 komory wypornościowe 50 litrów

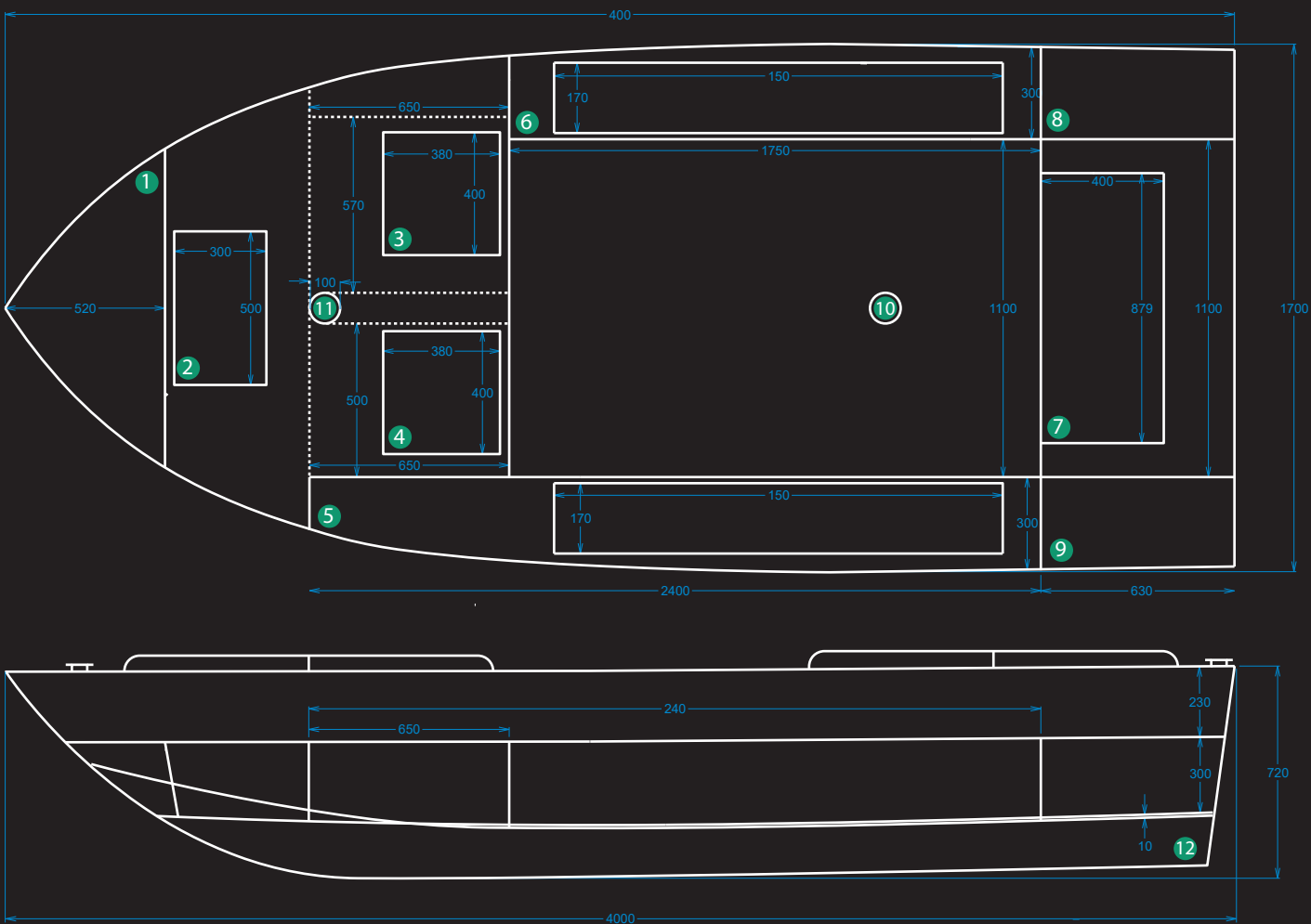


10 + 11 otwór na fotel obrotowy



12 komora wypornościowa





- 1- Bakista zamykana na dziobie
- 2- Bakista na baterie ( dwie bateria 100A)
- 3- Bakista
- 4- Basen na żywą rybe (130litrów)
- 5- Bakista na wędkę 240cm (otwór 150x17cm)
- 6- Bakista 1,75cm ( otwór 150x17cm)
- 7- bakista na rófie
- 8+9 - komory wypornościowe 50 litrów
- 10- otwór na fotel obrotowy
- 11- otwór na drugi fotel obrotowy
- 12- komora wypornościowa

## WYPOSAŻENIE

- podłoga ryflowana
- dzwiczki bakist uzbrojone w amortyzatory
- instalacja elektryczna, oświetlenie
- suche bakisty
- pompa zenzowa
- łódka wykończona wykładziną winylową
- łódka od zewnątrz pokryta farbą akrylową
- wszystkie spawy podwójną ( od zewnątrz i wewnątrz)
- łódka posiada certyfikat CE
- waga - 230kg
- Liczba osób - 4
- masa silnika - do 100kg
- maksymalna moc silnika - 30km
- materiał - aluminium

# SILAX 420

